

Gas-Warmluft erzeuger Heizsysteme



Gas-Warmlufterzeuger

Technische Merkmale der Gas-Warmlufterzeuger "EOLO AE" und "EOLO AC"
zertifiziert CE "0694BN3597:

- Gasbrenner mit Multigasverbrennung ausgerüstet mit allen Kontroll- und Sicherheitskomponenten, elektrische Entzündung
- Edelstahl-Brennkammer
- Einheit zur Ansaugung des Entzündungsfeuers mit Korrosionssicheren Lüfter
- mit unterstützender Bedienplatte in verzinkten Stahl mit Epoxid- oder Edelstahlbeschichtung
- Axial-Belüftungseinheit mit Befestigungsrahmen und Elektromotor
- Abgabegitter in lackierten Stahl mit vertikal und horizontal verstellbarer Einheit

Allgemeine technische Informationen

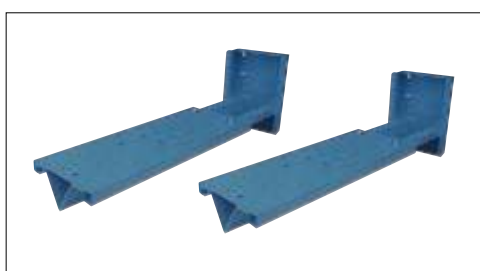
Funktionsweise

Das dichte, gasbetriebene Heizgerät EOLO mit Wandmontage besteht aus einer Brennkammer aus Edelstahl, in der das Heizgas verbrannt wird (Methangas oder Flüssiggas). Die Betriebstemperatur der Außenseite der Brennkammer und der Rohre, durch die die heiße Abluft geleitet wird und an denen sich der von einem Gebläse erzeugte Luftstrom erwärmt, wird bereits in wenigen Minuten erreicht.

Das Gerät funktioniert automatisch. Die elektronischen Systeme, die für die Kontrolle, die Mischung, die Verbrennung, das Einschalten, das Ansaugen der Verbrennungsluft und die Ableitung der Abgase verantwortlich sind, sind in einem Fach mit Tür untergebracht, sodass die Systeme problemlos kontrolliert, eingestellt und gewartet werden können. Ein Sicherheitsthermostat (fan limit) steuert das Ein- und Ausschalten der Gebläseeinheit und schaltet außerdem den Brenner ab, wenn die Temperatur der ausgegebenen Luft den zulässigen Höchstwert übersteigt.

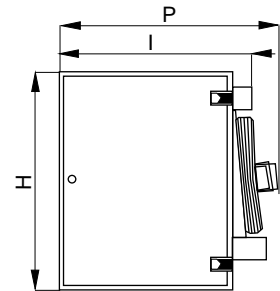
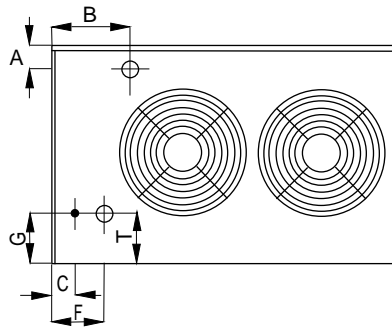
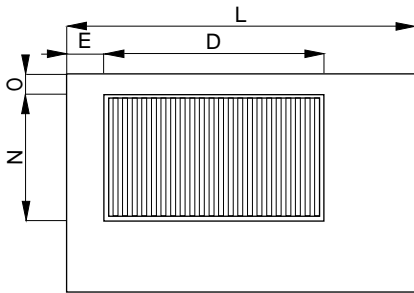
Die Leitung für das Ansaugen der Verbrennungsluft und die Ableitung der Abgase können außerhalb vom Gebäude untergebracht werden (Gerät von Typ C), sodass es keinerlei Verbindung zwischen der Brennkammer und den Innenräumen gibt. Dadurch wird für maximale Sicherheit garantiert.

Im Sommer kann nur die Gebläseeinheit eingeschaltet werden, wenn eine Luftumwälzung in den Innenräumen gewünscht wird. Dazu den Knopf an der Vorderseite aus Aluminium vom Doppelthermostat drücken.

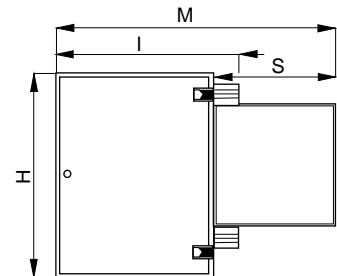
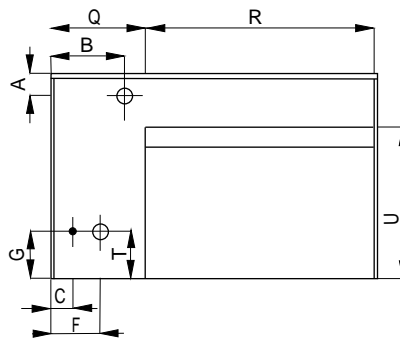
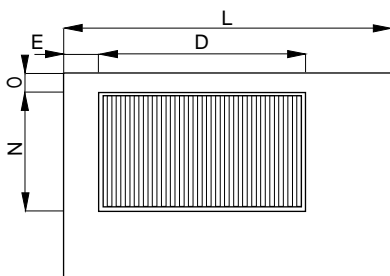
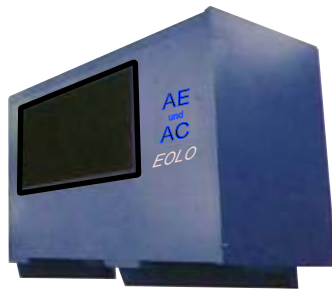


Wandkonsole(n) für alle Typen ob "AE" oder "AC"

Maßtabellen und Gewicht von "AE" und "AC" alle Angaben in Millimeter



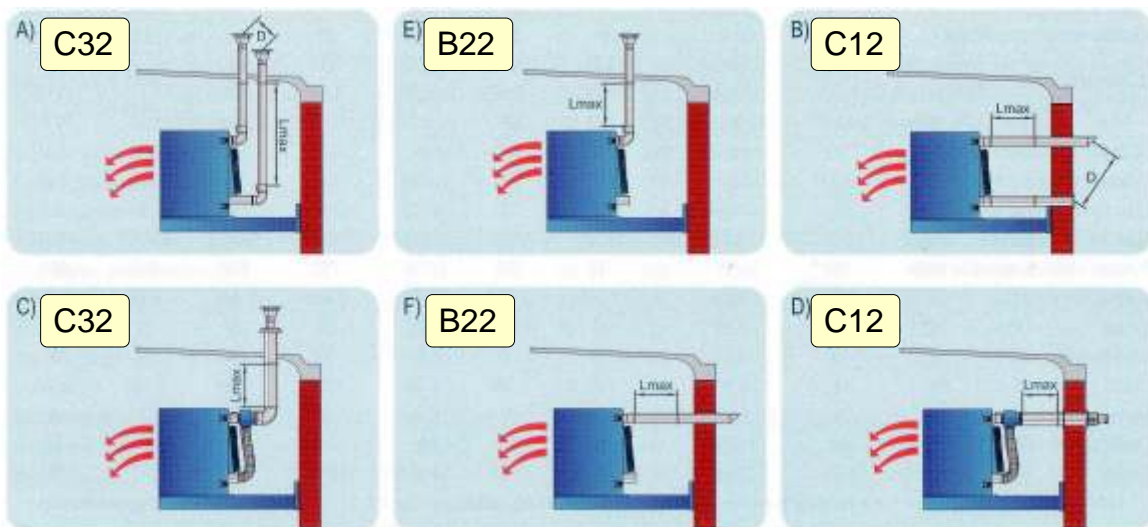
Modell	A	B	C	D	E	F	G	H	I	L	N	O	P	T	KG (ca.)
20 AE	175	185	45	500	42	205	210	665	520	870	300		520	210	77,5
30 AE	205	230	53	730	126	213	200	700	605	1170	490		650	200	115
50 AE	100	345	105	930	175	235	215	800	675	1540	500		725	210	151
70 AE	100	345	105	930	175	235	215	800	675	1540	500		725	215	168
90 AE	330	340	100	1240	160	240	215	800	675	1830	500		725	215	199



Modell	A	B	C	D	E	F	G	H	I	L	M	N	O	Q	R	S	T	U	KG (ca.)
20 AC	175	185	45	500	42	205	210	665	520	870	820	300	130	395	470	380	210	560	89
30 AC	205	230	53	730	126	213	200	700	605	1170	995	490	100	326	860	510	200	640	132
50 AC	100	345	105	930	175	235	215	800	675	1540	1065	500	100	444	1100	510	210	755	173
70 AC	100	345	105	930	175	235	215	800	675	1540	1065	500	100	444	1100	510	215	755	193
90 AC	330	340	100	1240	160	240	215	800	675	1830	1065	500	100	480	1400	510	215	755	229

Serie mit Atmosphärischen Brenner								
Typenbezeichnung:	Axialventilator	20 AE	30 AE	50 AE	70 AE	90 AE		
	Radial-Ventilator	20 AC	30 AC	50 AC	70 AC	90 AC		
Nennwertbelastung:	kW	22	34	54	70	94		
Nennwärmeleistung:	kW	20	31	49	63	85		
Verbrauch Verbrennungsluft (bei 15°C 1013,25mbar)	Gasverbrauch:							
	Erdgas:	Nm ³ /h	2,33	3,60	5,71	7,41	9,95	
	Flüssiggas:	kg/h	1,73	2,68	4,26	5,52	7,41	
	Gasanschluss:		3/4"	3/4"	3/4"	3/4"	3/4"	
	Abgasanschluss:	mm	80	100	100	100	100	
	Zuluftanschluss:	mm	80	100	100	100	100	
Serie "AE" mit Axial- Ventilator	Elektroanschluss:							
	Spannung:	V/Hz	230/50	230/50	230/50	230/50	230/50	
	Leistung:	W	192	256	556	752	854	
Serie "AC" mit Radial- Ventilator	Luftleistungen:	Volumenstrom:	m ³ /h	1.950	3.000	4.500	5.900	6.900
				1.900	3.150	4.500	5.700	8.600
	Wurfweite:	m	10	15	20	26	29	
	Pressung:	mmH ₂ O	---	---	---	---	---	
			12	10	11	12	10	
	Wärmeleistung:	ΔT (°C)	28	28	30	30	34	
		29	27	30	31	27		
Ventilatoren:	Stk.	1	1	2	2	3		
Schallpegel (a6m):	dbA	40	46	51	55	57		
		42	50	54	61	63		
Gewicht ca.:	Kg	77,5	114,5	150,5	167,8	198,8		
		89	132	173	193	229		

Der europäischen Norm EN 1020 entsprechende Gasgeräte A = Atmosphärischer Brenner, E = Axial- Ventilator, C = Radial- Ventilator



HSH ...Österreichs Spezialist für Strahlungswärme

Tel.: +43 (0)800 204-922 Fax. +43 (0)800 204-923, www.hainzl.com hainzl@hainzl.com